

PELASTUSTOIMEN TASKUTILASTO
2010-2014

PELASTUSTOIMEN TASKUTILASTO 2010–2014

SISÄLTÖ

1	JOHDANTO	1
2	TOIMINTAYMPÄRISTÖ JA RESURSSIT	2
3	ONNETTOMUUKSIEN EHKÄISY	8
4	HÄLYTYSTEHTÄVÄT	10
5	ONNETTOMUUSVAHINGOT	28
6	PELASTUSTOIMINTA	31

Tiedustelut:

Pelastusopisto

Johannes Ketola, suunnittelija

johannes.ketola@pelastusopisto.fi

Esa Kokki, tutkimusjohtaja

esa.kokki@pelastusopisto.fi

prontonet.fi

Pelastusopiston julkaisu

D-sarja:

Muut 2/2015

ISBN: 978-952-5905-57-1 (pdf)

ISSN: 2342-9305

1 JOHDANTO

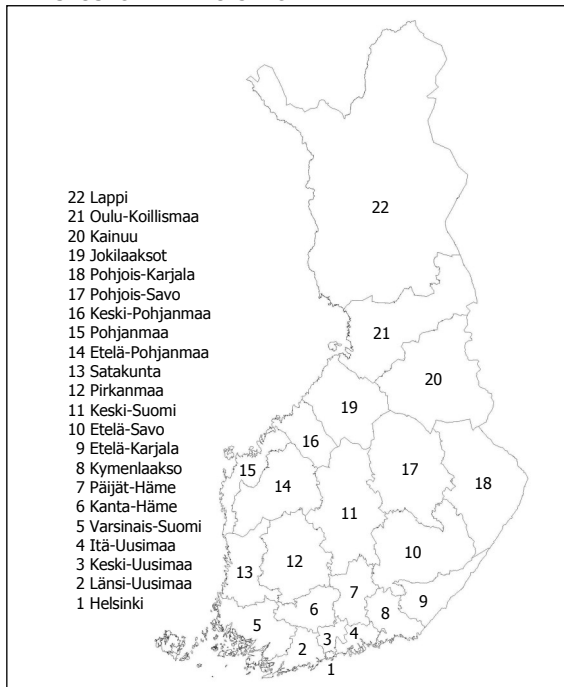
Suomen pelastustoimen palvelujen tuotantovastuu on jaettu 22 pelastustoimen alueelle. Ahvenanmaalla on sen sijaan oma maakunnallinen lainsäädäntö pelastustoimesta. Pelastustoimen alueiden tehtäviin kuuluu mm. onnettomuuksien ennaltaehkäisy, pelastustoiminta ja väestönsuojelu.

Tämä tilasto perustuu Pelastustoimen resurssi- ja onnettomuustilastojärjestelmän (PRONTO) tietoihin vuosilta 2010-2014, ellei toisin mainita. PRONTO:n aineisto muodostuu alueellisten pelastuslaitosten ylläpitämistä ja niiden vastuulla olevista toimenpide- ja resurssirekistereistä. Tilaston tiedot on poimittu suoraan rekisteristä ilman valtakunnallista tarkistusta.

Tässä tilastossa hälytystehtävillä tarkoitetaan niitä pelastustoimen tehtäviä, joihin palokunta on saanut hälytyksen hätäkeskuksesta. Rakennuspalovaarojen määrät sisältyvät rakennuspalojen määrään. Mukana ei ole sairaankuljetustehtäviä eikä tehtäviä, joita palokunnat ovat suorittaneet ilman hätäkeskuksen hälytystä. Hälytystehtäviä koskevat tiedot on taulukoitu PRONTOon kirjatun ensisijaisen tehtävätyypin mukaan. Toissijaiset tehtävätyypit on laskettu mukaan taulukoihin, jotka koskevat onnettomuuksia, automaattisen palo ilmoituksen syytä ja omaisuusvahinkoja. Yksittäisiä puuttuvia tietoja ei ole merkitty taulukoihin. Nämä asiat tulee ottaa huomioon vertailtaessa taulukoiden tietoja.

2 TOIMINTAYMPÄRISTÖ JA RESURSSIT

PELASTUSTOIMEN ALUEJAKO



PELASTUSTOIMEN ALUEIDEN VÄKILUKU JA PINTA-ALA VUONNA 2014

	Väkiluku*	Pinta-ala (km ²)	Riskiruudut luokittain				Maa-ala (km ²)
			I	II	III	IV	
Helsinki	613 114	716	119	56	21	526	213
Länsi-Uusimaa	443 207	7 855	45	240	152	7 508	4 242
Keski-Uusimaa	434 199	1 986	66	240	100	1 579	1 940
Itä-Uusimaa	95 712	5 537	3	38	78	5 429	2 736
Varsinais-Suomi	471 157	20 539	33	236	280	20 088	10 663
Kanta-Häme	175 600	5 706	13	99	127	5 464	5 200
Päijät-Häme	202 487	6 256	16	144	87	6 041	5 124
Kymenlaakso	180 900	7 417	11	125	126	7 254	5 113
Etelä-Karjala	132 313	7 236	3	90	107	7 164	5 615
Etelä-Savo	152 584	18 768	7	93	94	18 537	13 984
Keski-Suomi	275 394	19 952	13	152	210	19 576	16 706
Pirkanmaa	500 307	14 471	29	259	261	13 906	12 444
Satakunta	224 600	11 636	10	168	179	11 338	7 957
Etelä-Pohjanmaa	194 061	14 001	3	127	158	13 711	13 445
Pohjanmaa	149 054	17 411	8	65	160	16 128	6 804
Keski-Pohjanmaa	100 039	9 116	6	56	66	8 387	6 215
Pohjois-Savo	248 538	20 368	17	115	142	20 070	16 771
Pohjois-Karjala	165 471	21 584	5	104	106	21 550	17 764
Jokilaaksot	123 334	17 259	2	69	108	17 792	13 499
Kainuu	80 029	24 453	2	51	61	24 488	21 503
Oulu-Koillismaa	280 042	26 180	14	145	156	25 957	21 739
Lappi	182 555	100 368	5	100	169	101 126	92 663
Yhteensä	5 424 697	361 404	430	2 772	2 948	373 619	302 340

*Väkiluku 31.12.2013.

PALOASEMIEN LUKUMÄÄRÄ*

	2010	2011	2012	2013	2014
Pelastuslaitos	362	363	366	366	370
Sopimuspalokunta	570	569	530	521	523
Tehdas- ja laitospalokunta	105	107	106	108	105

*Puolivakinaisen henkilöstön miehittämä paloasema on pelastuslaitoksen paloasema.

PELASTUSAJONEUVOT

	2010	2011	2012	2013	2014
Sammutusauto	1 165	1 139	1 120	1 101	1 090
Kevyt sammutusauto	34	36	31	31	33
Säiliöauto	541	540	525	519	517
Nostolava-, puomitikas-, tikasauto	85	86	86	84	84
Raivausauto	30	41	43	46	48
Kalustoauto	85	89	78	95	90
Vaahto-, jauheauto	54	56	54	57	58
Vahingontorjunta-auto	26	26	25	24	23
Kemikaalitorjunta-auto	8	10	10	12	14
Johto-, johtokeskusauto	288	286	239	237	234
Miehistöauto	695	720	719	725	742
Pelastussukellusauto	27	28	27	27	28
Muu pelastusauto	76	78	77	82	89
Moottorikelkka	174	202	203	204	203
Mönkijä, Telamaasturi	157	218	241	252	269
Vene	568	675	693	695	704
Muu vesikulkuneuvo	120	110	101	100	92
Ensihoitoajoneuvo*	303	289	281	272	252
Muu ajoneuvo	-	-	-	493	470
Perävaunu	108	95	95	95	97
Kontti	80	83	85	94	97

* Pelastuslaitosten ensihoitoajoneuvot

PELASTUSLAITOSTEN TALOUS^{1*} 2014 (€/asukas)

	Kuntien maksu- osuudet pl. kiinteis- töjen ja väestön- suojien vuokrat ja poistot	Brutto- investoinnit	Toiminta- kulut pl. poistot	Toiminta- tuotot pl. kuntien maksu- osuudet
Helsinki	52	3	60	3
Länsi-Uusimaa	52	2	63	2
Keski-Uusimaa	47	5	55	3
Itä-Uusimaa	-	-	-	-
Varsinais-Suomi	57	5	69	3
Kanta-Häme	51	6	58	6
Päijät-Häme	64	5	81	4
Kymenlaakso	69	7	89	8
Etelä-Karjala	71	9	88	3
Etelä-Savo	74	5	82	3
Keski-Suomi	63	4	77	2
Pirkanmaa	58	2	66	3
Satakunta	69	7	92	5
Etelä-Pohjanmaa	62	5	78	3
Pohjanmaa	60	6	73	7
Keski-Pohjanmaa	71	5	73	5
Pohjois-Savo	58	4	72	4
Pohjois-Karjala	61	5	75	8
Jokilaaksot	78	6	91	9
Kainuu	78	5	83	4
Oulu-Koillismaa	51	5	62	3
Lappi	76	11	91	6

Lähde: ¹Pelastuslaitosten kumppanuusverkosto

*Ei sisällä ensihoidon osuutta

PELASTUSLAITOSTEN TALOUS^{1*} (milj. €)

	2011	2012	2013	2014 ^{**}
Toimintatuotot	23	13	22	20
Toimintakulut	371	377	385	382
Henkilöstökulut	252	259	259	256
Nettokulut	348	364	363	362
Nettoinvestoinnit	14	16	19	19

Lähde: ¹Pelastuslaitosten kumppanuusverkosto

*Ei sisällä ensihoidon osuutta

**Itä-Uudenmaan tiedot puuttuu

PELASTUSTOIMEN HENKILÖSTÖ

	2013
Pelastuslaitosten vakinainen henkilöstö ^{1*}	5 423
Hallinto- ja tukipalvelut	474
Pelastustoiminta	3 577
Turvallisuuspalvelut	311
Ensihoito	1 061
Pelastuslaitosten määräaikainen, tilapäinen henkilöstö ^{1*}	532
Sopimuspalokuntien hälytysosastojen henkilöstö ^{1**}	12 462
Sisäministeriö, pelastusosasto ²	38
Pelastusopisto ³	139
AVI, pelastusosasto ⁴	32

Lähteet: ¹Pelastuslaitosten kumppanuusverkosto, ²Sisäministeriö, pelastusosasto, ³Pelastusopisto, ⁴Aluehallintovirastot,

* Pohjanmaan, Pohjois-Savon ja Kainuun pelastuslaitoksen tiedot puuttuvat

** Keski-Uudenmaan, Kymenlaakson, Pohjanmaan, Pohjois-Savon ja Kainuun pelastuslaitoksen tiedot puuttuvat

PELASTUSLAITOSTEN HENKILÖSTÖ 2013¹

	Vakinainen	Vakinainen, Pelastusointa, Naiset	Vakinainen, Pelastusointa, Miehet	Määräaikainen	Sopimus, hälytysosastot
Helsinki	669	1	451	0	220
Länsi-Uusimaa	414	0	292	34	814
Keski-Uusimaa	414	2	269	44	-
Itä-Uusimaa	141	0	72	28	541
Varsinais-Suomi	562	8	302	13	1 801
Kanta-Häme	243	0	136	0	406
Päijät-Häme	279	0	191	20	515
Kymenlaakso	205	0	144	0	-
Etelä-Karjala	94	0	74	13	699
Etelä-Savo	121	1	19	46	596
Keski-Suomi	421	3	282	39	1 071
Pirkanmaa	543	1	398	68	340
Satakunta	277	0	178	47	1 199
Etelä-Pohjanmaa	113	0	98	13	840
Pohjanmaa	-	-	-	-	-
Keski-Pohjanmaa	103	1	67	17	418
Pohjois-Savo	-	-	-	-	-
Pohjois-Karjala	242	0	124	34	481
Jokilaaksot	173	2	102	15	642
Kainuu	-	-	-	-	-
Oulu-Koillismaa	238	1	166	76	400
Lappi	171	3	143	25	879

Lähde: ¹Pelastuslaitosten kumppanuusverkosto

3 ONNETTOMUUKSIEN EHKÄISY

TURVALLISUUSVIESTINTÄ

	2010	2011	2012	2013	2014
Tilaisuudet	12 337	12 180	12 126	11 705	11 215
Osallistujat	801 100	808 252	897 099	894 056	857 079
Osuus väestöstä (%)	15	15	17	17	16

TURVALLISUUSVIESTINTÄTILAISUUDET TOTEUTUSTAVOITAIN

	2010	2011	2012	2013	2014
Valistuskampanja	1 093	1 014	674	674	652
Messut, muu yleisötilaisuus	1 622	1 579	1 388	1 533	1 588
Turvallisuuskoulutus	9 570	9 513	8 305	7 791	7 082
Turvallisuusneuvonta	-	14	1 716	1 666	1 828
Mediavalistus	53	60	41	41	65

TURVALLISUUSVIESTINTÄTILAISUUDET KOHDERYHMITÄIN

	2010	2011	2012	2013	2014
Väestö, virkamiehet	7 362	7 575	7 301	7 368	7 249
Lapset, nuoret	4 966	5 056	5 041	4 873	4 831
Virkamiehet, luottamusmiehet	190	331	265	205	216
Yritykset, laitokset	4 022	3 762	3 818	3 665	3 368
Hoitolaitosten henkilökunta	1 651	1 760	1 883	1 806	1 629
Oppilaitosten henkilökunta	426	329	318	365	385
Päiväkotien henkilökunta	339	311	314	317	338
Väestönsuojeluorganisaatiot	90	70	42	53	47
Muu kohderyhmä	859	772	627	618	548

YLEISET PALOTARKASTUKSET

	2012	2013	2014
Tarkastettavien kohteiden lukumäärä	103 222	50 318	47 205
Suoritettut tarkastukset	84 587	45 343	42 652
A1, Ympäri vuorokautisessa käytössä olevat	8 404	4 574	4 420
A2, Opetusrakennukset, päiväkodit	4 360	3 897	3 852
A3, Kokoontumis-, liiketilat	6 049	5 003	4 982
A4, Teollisuus-, varastorakennukset	6 076	6 227	5 791
A5, Maatalousrakennukset	2 720	2 762	2 740
A6, Muut rakennukset, kohteet	3 599	2 920	2 822
Asuinrakennukset	48 013	19 279	17 665
Vapaa-ajan asuinrakennukset	5 366	681	380
Tarkastettujen kohteiden osuus (%)	83	90	90

ASIAKIRJAVALVONTA

	2012	2013	2014
Oma valvontalomakkeet	21 632	56 480	67 112
Palautettujen oma valvontalomakkeiden osuus (%)	74	78	84
Pelastussuunnitelmat	2 642	2 500	1 909
Yleisötilaisuuksien pelastussuunnitelmat	1 409	2 003	1 788
Paloteknisten laitteistojen käyttöönotto-, varmen- nus-, määräaikaistarkastuspöytäkirjat	3 412	3 252	3 283
Muu asiakirjavalvonta	1 976	3 009	3 577
Yhteensä	31 071	67 244	77 669

4 HÄLYTYSTEHTÄVÄT

HÄLYTYSTEHTÄVÄT

	2010	2011	2012	2013	2014
Tulipalot	14 992	14 737	11 803	13 421	14 027
Rakennuspallo	6 267	6 013	5 906	5 727	5 958
Rakennuspalovaara	3 481	3 470	3 493	3 386	3 665
Liikennevälinepalo	2 438	2 478	2 277	2 335	2 142
Maastopalo	2 997	2 770	1 011	2 764	3 511
Muu tulipalo	3 290	3 476	2 609	2 595	2 416
Muut onnettomuudet	19 239	16 604	16 933	15 876	16 579
Liikenneonnettomuus	13 472	13 630	14 163	13 140	13 725
Öljyvahinko	2 286	2 532	2 371	2 330	2 427
Vaarallisten aineiden onnettomuus	299	317	319	344	387
Luonnononnettomuus	2 998	-	-	-	-
Räjähdykset, räjähdysvaara	27	26	31	24	18
Sortuma, sortumavaara	157	99	49	38	22
Muut tehtävät	76 156	83 816	72 926	75 552	68 468
Automaattisen paloilmoittimen tarkastus, varmistus	22 306	21 382	20 076	19 033	18 076
Palovaroittimen tarkastus, varmistus	2 988	2 380	2 625	2 133	2 918
Muu tarkastus, varmistus	8 895	9 117	7 873	8 649	9 351
Ensivaste	27 044	28 599	26 774	26 226	21 156
Ihmisen pelastaminen	2 429	2 223	2 193	2 425	2 529
Eläimen pelastaminen	2 161	2 019	1 859	2 090	2 146
Vahingontorjunta	5 853	13 502	7 025	10 226	7 105
Avunanto	3 235	3 351	3 421	3 471	3 827
Virka-apu	1 245	1 243	1 080	1 299	1 360
Yhteensä	110 387	115 157	101 662	104 849	99 074

HÄLYTYSTEHTÄVÄT PELASTUSTOIMEN ALUEITTAIN

	2010	2011	2012	2013	2014
Helsinki	9 322	9 470	8 171	8 391	8 143
Länsi-Uusimaa	6 976	8 013	6 497	7 151	6 610
Keski-Uusimaa	7 784	7 381	6 521	6 631	6 403
Itä-Uusimaa	2 207	2 087	1 900	1 928	1 961
Varsinais-Suomi	8 786	10 302	8 140	8 759	7 894
Kanta-Häme	3 606	4 115	3 831	3 717	3 610
Päijät-Häme	4 398	4 400	4 328	4 028	3 876
Kymenlaakso	4 164	4 346	3 911	3 384	3 449
Etelä-Karjala	3 106	2 968	2 897	2 630	2 551
Etelä-Savo	3 902	4 001	3 673	3 575	3 255
Keski-Suomi	5 778	6 244	5 383	5 928	5 415
Pirkanmaa	10 638	11 378	11 619	10 265	10 136
Satakunta	5 653	6 415	4 904	5 395	4 967
Etelä-Pohjanmaa	5 351	5 829	5 131	5 677	3 930
Pohjanmaa	3 036	2 984	2 819	3 312	2 619
Keski-Pohjanmaa	2 628	2 395	2 340	2 714	2 010
Pohjois-Savo	5 596	5 504	4 547	4 936	5 126
Pohjois-Karjala	4 118	4 221	3 732	3 588	3 823
Jokilaaksot	3 189	2 808	2 160	2 754	2 725
Kainuu	1 592	1 496	1 277	1 519	1 784
Oulu-Koillismaa	4 234	4 444	3 784	4 324	4 331
Lappi	4 327	4 364	4 097	4 237	4 450
Yhteistoimintatehtävät	1 281	1 341	1 258	1 664	2 042

HÄLYTYSTEHTÄVIEN OSUUDET RISKILUOKITTAIN* (%)

	2010	2011	2012	2013	2014
Riskiluokka I	24	22	23	22	24
Riskiluokka II	27	27	27	33	34
Riskiluokka III	16	17	17	11	11
Riskiluokka IV	32	34	33	33	32

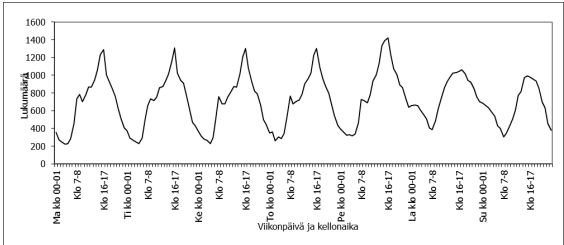
*Määritelmä muuttunut vuonna 2013.

KIIREELLISET TEHTÄVÄT** KUUKAUSITTAIN

	2010	2011	2012	2013	2014
Tammikuu	2 114	2 061	2 311	1 828	1 965
Helmikuu	1 945	1 931	2 025	1 575	1 551
Maaliskuu	1 751	1 813	1 553	1 731	1 796
Huhtikuu	1 520	1 615	1 496	1 458	1 827
Toukokuu	2 042	2 009	1 891	2 054	1 881
Kesäkuu	2 230	2 453	2 136	2 341	1 977
Heinäkuu	2 591	2 505	2 199	2 137	2 376
Elokuu	2 227	2 168	2 075	2 097	2 041
Syyskuu	1 826	1 806	1 816	1 874	1 888
Lokakuu	2 008	1 864	1 846	1 844	1 906
Marraskuu	2 088	1 887	1 816	1 940	1 887
Joulukuu	2 334	2 425	2 383	2 167	2 309

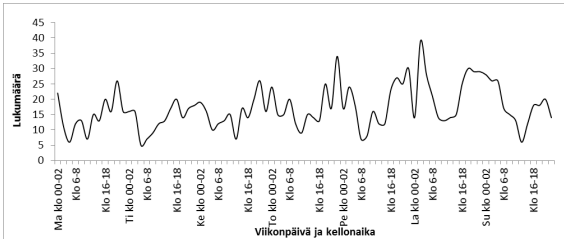
**Kiireelliset tehtävät = kiireelliseksi luokiteltu rakennuspallo, rakennuspalovaara, liikennevälinepalo, muu tulipalo, liikenneonnettomuus, vaarallisten aineiden onnettomuus, räjähdys tai räjähdysvaara, sortuma tai sortumavaara ja ihmisen pelastaminen.

KIIREELLISET TEHTÄVÄT* VUOSINA 2010—2014



*Kiireelliset tehtävät = kiireelliseksi luokiteltu rakennuspallo, rakennuspalovaara, liikennevälinepalo, muu tulipalo, liikenneonnettomuus, vaarallisten aineiden onnettomuus, räjähdys tai räjähdysvaara, sortuma tai sortumavaara ja ihmisen pelastaminen.

RAKENNUSPALOT, JOISSA PELASTUSLAITOS PELASTANUT TAI EVAKUOINUT IHMISIÄ VUOSINA 2010—2014



RAKENNUSPALOT RAKENNUSTYYPEITTÄIN

	2010	2011	2012	2013	2014
Asuinrakennus	3 362	3 129	3 132	3 069	3 232
Pientalo	1 638	1 408	1 466	1 415	1 400
Rivitalo	335	321	338	323	311
Kerrostalo	1 389	1 400	1 328	1 331	1 521
Vapaa-ajan asuinrakennus	202	169	194	172	201
Liikerakennus	360	378	338	345	333
Toimistorakennus	87	90	120	127	113
Liikenteen rakennus	78	79	76	92	92
Hoitoalan rakennus	247	210	230	209	245
Kokoontumisrakennus	90	79	84	82	72
Opetusrakennus	108	109	104	111	102
Teollisuusrakennus	638	585	597	624	639
Varastorakennus	242	241	195	203	224
Palo-, pelastustoimen rakennus	2	0	5	10	5
Maatalousrakennus	227	212	196	226	213
Muu rakennus	650	646	635	522	567
Saunarakennus	297	287	252	239	268
Yhteensä	6 293	5 927	5 906	5 792	6 038

RAKENNUSPALON AIHEUTTAJA

	2010	2011	2012	2013	2014
Ihmisen toiminta	3 003	2 903	2 886	2 706	2 931
Koneen, laitteen vika	1 697	1 646	1 781	1 729	1 738
Luonnontapahtuma, -ilmiö	203	252	120	208	256
Palovaarallinen aine	92	84	100	97	102
Eläin	31	42	33	50	41
Muu aiheuttaja	711	558	573	538	519
Aiheuttaja tuntematon	596	508	475	465	452

RAKENNUSPALON SYTTYMISSYY

	2010	2011	2012	2013	2014
Ruoanvalmistus	1 055	1 070	973	918	1 060
Tahallaan sytytetty palo	275	290	316	344	344
Avotuli	862	816	760	727	750
Lasten tulen käsittely	56	57	48	54	46
Tulityö	154	152	149	138	125
Tulitikku, muu tulentekoväline	172	180	142	117	107
Savuke, muu tupakka-aine	268	220	242	256	267
Ilotulite, pyrotekniset tuotteet	19	23	7	15	18
Kynttilä, ulkotuli	116	98	119	84	103
Kone, laite, prosessi	1 683	1 647	1 769	1 738	1 695
Sähkölaite	690	680	760	711	694
Kuuma esine, tuhka, kipinä	222	232	246	188	234
Tulisija, hormi	898	719	793	691	736
Hankauslämpö, itsesyttymä, räjähdys	119	114	139	129	124
Luonnon syy	189	232	100	190	236
Muu tunnettu syy	427	355	366	395	383
Syy tuntematon	603	518	506	472	477

RAKENNUSPALON TAHALLISUUS

	2010	2011	2012	2013	2014
Tahallinen	415	472	452	458	450
Huolimattomuus, varomattomuus	1 220	1 173	1 231	1 079	1 262
Vahinko	1 205	1 111	1 067	1 039	1 083
Ei tiedossa	163	146	137	130	136
Yhteensä	3 003	2 902	2 887	2 706	2 931

NOKIPALOT

	2010	2011	2012	2013	2014
Rakennuspalovaara	410	300	323	302	328
Rakennuspallo	22	13	14	16	19

ALKUSAMMUTUKSEN KÄYTTÖ RAKENNUSPALOISSA

	2010	2011	2012	2013	2014
Käytettiin	2 128	2 078	2 040	1 965	2 005
Ei käytetty	3 587	3 400	3 456	3 351	3 563
Ei tietoa	618	515	472	477	471

ALKUSAMMUTUKSEN VAIKUTUS RAKENNUSPALOISSA

	2010	2011	2012	2013	2014
Sammutti palon	1 185	1 161	1 201	1 116	1 176
Rajoitti paloa	671	656	608	600	599
Ei vaikutusta	267	254	225	238	227
Sammutin ei toiminut	5	7	6	11	3

PALOVAROITTIMEN TOIMINTA ASUINRAKENNUSPALOISSA

	2010	2011	2012	2013	2014
Palvaroitin toimi	1 187	1 112	1 112	1 046	1 122
Palvaroitin ei toiminut	464	372	480	446	499
Palvaroitin toiminnasta ei tietoa	464	457	446	398	393
Ei palvaroitinta	1 004	948	943	949	1 007

MAASTOPALOT

	2010	2011	2012	2013	2014
Metsäpalo	1 412	1 262	437	1 504	1 708
Muu maastopalo	1 688	1 609	613	1 360	1 929

MAASTOPALON AIHEUTTAJA

	2010	2011	2012	2013	2014
Ihmisen toiminta	1 951	1 717	697	1 913	2 191
Luonnontapahtuma, -ilmiö	428	405	100	348	685
Koneen, laitteen vika	120	82	40	111	129
Eläin	24	20	4	12	26
Palovaarallinen aine	9	16	4	8	26
Muu aiheuttaja	180	182	59	127	147
Aiheuttaja tuntematon	387	390	145	344	433

MAASTOPALON SYTTYMISSYY

	2010	2011	2012	2013	2014
Avotuli	1 591	1 471	546	1 553	1 761
Lasten tulen käsittely	131	114	52	81	119
Nuotio, grilli	425	348	150	582	487
Roskien poltto	353	326	122	332	479
Tulitikku, muu tulentekoväline	202	240	74	161	149
Savuke, muu tupakka-aine	268	267	79	199	264
Kulotus	169	147	62	168	241
Luonnon syy	383	324	61	296	589
Salama	328	279	35	268	540
Kone, laite, prosessi	162	128	54	135	165
Sähkölaite	31	21	14	34	34
Kuuma esine, tuhka, kipinä	127	136	48	123	148
Tulisija, hormi	12	21	5	19	11
Hankauslämpö, itsesyttymä, räjähdys	107	135	41	77	154
Tahallaan sytytetty palo	117	73	71	141	176
Muu tunnettu syy	198	152	57	151	167
Syy tuntematon	402	372	166	368	466

MAASTOPALON TAHALLISUUS

	2010	2011	2012	2013	2014
Tahallinen	319	278	177	342	346
Huolimattomuus, varomattomuus	794	755	272	826	1 004
Vahinko	555	449	154	480	595
Ei tiedossa	283	235	94	265	247
Yhteensä	1 951	1 717	697	1 913	2 192

LIIKENNEVÄLINEPALOT LIIKENNEVÄLINEITTÄIN

	2010	2011	2012	2013	2014
Tieliikenneväline	2 400	2 375	2 146	2 299	2 113
Maastoliikenneväline	-	-	42	31	26
Vesialus	40	38	38	40	41
Raideliikenneväline	13	11	13	13	10
Ilmailuväline	1	4	1	2	0
Muu ajoneuvo	43	33	36	31	34
Yhteensä	2 497	2 461	2 276	2 416	2 224

LIIKENNEVÄLINEPALON AIHEUTTAJA

	2010	2011	2012	2013	2014
Koneen, laitteen vika	1 433	1 476	1 394	1 455	1 343
Ihmisen toiminta	439	426	450	410	401
Palovaarallinen aine	35	30	27	34	38
Luonnontapahtuma, -ilmiö	7	7	2	4	7
Eläin	0	3	1	1	1
Muu aiheuttaja	153	121	90	153	106
Aiheuttaja tuntematon	430	401	372	358	328

LIIKENNEVÄLINEPALON TAHALLISUUS

	2010	2011	2012	2013	2014
Tahallinen	300	310	309	281	268
Huolimattomuus, varomattomuus	45	44	45	45	60
Vahinko	65	47	63	63	55
Ei tiedossa	29	25	27	21	21
Yhteensä	439	426	444	410	404

TIELIIKENNEAJONEUVOJEN TULIPALOT

	2010	2011	2012	2013	2014
Henkilöauto	1 470	1 398	1 405	1 350	1 273
Pakettiauto	176	159	150	158	143
Kuorma-auto, perävaunu	261	298	251	315	239
Moottorikäyttöinen työkone	129	148	68	86	83
Traktori	109	86	87	115	108
Linja-auto	56	68	64	50	54
Asuntoauto, asuntovaunu	48	56	44	54	59
Mopo	63	72	57	70	69
Mopoauto	-	-	17	21	19
Maastoajoneuvo	34	31	42	31	26
Muu perävaunu	20	22	13	21	24
Moottoripyörä	17	19	16	25	17
Muu tieliikenneajoneuvo	17	23	31	34	25

MUUT TULIPALOT

	2013	2014
Kiinteä rakennelma	274	262
Siirrettävä rakennelma	42	36
Parakki, työmaakoppi	33	35
Muuntaja, sähkötolppa	240	258
Jäteastia, kierrätysmateriaaliastia, alle 240 litraa	391	356
Jäteastia, kierrätysmateriaaliastia, yli 240 litraa	436	388
Vaihtolava	79	59
Puuaines, alle 2m ³	157	121
Puuaines, yli 2m ³	137	148
Muu eloperäinen aines	167	165
Kone, laite ulkotilassa	93	92
Räjätysmatto	1	2
Muu materiaali	558	503

MUUN TULIPALON AIHEUTTAJA

	2010	2011	2012	2013	2014
Ihmisen toiminta	2 187	2 179	1 733	1 730	1 591
Koneen, laitteen vika	322	321	311	252	238
Luonnontapahtuma, -ilmiö	167	227	107	147	184
Palovaarallinen aine	26	25	17	23	23
Eläin	7	7	12	8	14
Muu aiheuttaja	324	308	203	240	179
Aiheuttaja tuntematon	298	318	240	228	212
Yhteensä	3 331	3 384	2 623	2 628	2 441

MUUN TULIPALON SYTTYMISSYY

	2010	2011	2012	2013	2014
Avotuli	1 253	1 273	840	867	783
Lasten tulen käsittely	65	89	71	42	44
Nuotio, grilli	206	183	116	113	108
Roskien poltto	241	214	174	143	140
Tulitikku, muu tulentekoväline	393	407	212	256	180
Savuke, muu tupakka-aine	217	265	163	197	197
Ilotulite, pyrotekniset tuotteet	75	68	58	79	76
Tulisija, hormi	32	28	32	24	25
Kone, laite, prosessi	307	288	289	230	217
Sähkölaite	136	142	124	98	95
Kuuma esine, tuhka, kipinä	132	109	67	112	79
Hankauslämpö, itsesyttymä, räjähdys	130	166	111	117	116
Luonnon syy	118	151	67	100	120
Tahallaan sytytetty palo	612	630	631	652	562
Muu tunnettu syy	384	356	272	245	206
Syy tuntematon	363	384	314	281	333

MUUN TULIPALON TAHALLISUUS

	2010	2011	2012	2013	2014
Tahallinen	1 218	1 260	1 035	1 031	867
Huolimattomuus, varomattomuus	419	408	297	313	343
Vahinko	288	252	200	186	172
Ei tiedossa	262	259	201	200	210
Yhteensä	2 187	2 179	1 733	1 730	1 592

LIIKENNEONNETTOMUUDET

	2010	2011	2012	2013	2014
Tieliikenne	13 095	12 794	13 689	12 642	13 246
Raideliikenne	126	121	198	137	135
Tasoristeys	36	26	87	52	55
Vesiliikenne	62	53	77	106	94
Ilmaliikenne	35	30	26	27	26
Muu liikenne	193	233	261	261	273
Yhteensä	13 511	13 231	14 208	13 173	13 738

ÖLJYVAHINGOT

	2010	2011	2012	2013	2014
Ylitäyttö	191	189	161	155	152
Säiliövuoto	77	97	90	82	77
Muu varastois-, jakelulaitteen vuoto	80	91	62	72	60
Säiliökuljetus	58	61	53	55	52
Tieliikenneajoneuvo	1 176	1 329	1 319	1 320	1 415
Raideliikenteen ajoneuvo	3	3	10	4	7
Vesialus	73	73	66	63	79
Muu liikenneajoneuvo	293	318	298	299	290
Muu kone, laite	133	154	145	125	131
Jäteöljyn, öljyjätteen käsittely	50	32	43	37	43
Tuntematon öljypäästö vesistö- ssä, viemärissä	101	102	96	98	116
Muu syy, vahinko	275	290	285	275	279
Yhteensä	2 510	2 739	2 628	2 585	2 698

VAARALLISTEN AINEIDEN ONNETTOMUUDEN TAPAHTUMAPAIKKA

	2010	2011	2012	2013	2014
Tuotantolaitos	55	51	61	51	51
Varasto, varastointialue	40	47	34	53	51
Katu, muu taajama-alue	58	52	79	96	120
Maantie	23	38	32	42	38
Myymäälä, polttoaineen jakelupiste	32	39	42	73	49
Julkinen rakennus	23	15	20	9	21
Majoitus-, ravitsemusrakennus	10	2	7	4	7
Asuinrakennus	16	25	17	32	26
Muu rakennus	17	19	11	16	26
Satama, vesialue	14	11	8	11	18
Ratapiha, rautatie	5	3	3	8	8
Muu paikka	28	24	28	22	40
Yhteensä	321	326	342	417	455

KULJETUSLUOKKA VAARALLISTEN AINEIDEN ONNETTOMUUKSISSA

	2010	2011	2012	2013	2014
Räjähteet	0	0	3	1	0
Kaasut	78	62	63	97	84
Palavat nesteet	99	115	118	208	251
Syttyvät kiinteät aineet	10	5	0	3	9
Hapettavat aineet, orgaaniset peroksidit	13	12	6	7	8
Myrkylliset, tartuntavaaralliset aineet	3	10	9	5	0
Radioaktiiviset aineet	0	1	0	0	0
Syövyttävät aineet	46	55	51	49	50
Muut vaaralliset aineet, esineet	8	12	3	8	41

VAHINGONTORJUNTATEHTÄVÄN SYY

	2011	2012	2013	2014
Luonnonilmiö	10 802	4 857	8 026	4 823
Tuuli, myrsky	9 303	2 920	6 928	3 880
Tulva, sadevesi	893	1039	771	411
Lumi, jää	377	677	187	348
Pakkanen	77	124	33	48
Koneen tai laitteen vika, häiriö	1 088	1 110	1 017	977
Vesijohtoverkoston vika, häiriö	599	638	564	529
Ajoneuvon vika, häiriö	288	271	250	267
Ihmisen toiminta	752	689	796	871
Eläin	32	25	35	42
Muu syy	408	343	350	384
Yhteensä	13 082	7 024	10 224	7 097

AVUNANTOTEHTÄVÄN SYY

	2011	2012	2013	2014
Ensihoidon avuntarve	1 852	2 213	2 372	2 944
Ihmisen toiminta	413	386	370	285
Koneen tai laitteen vika, häiriö	351	259	291	232
Ajoneuvon vika, häiriö	238	168	182	144
Vesijohtoverkoston vika, häiriö	36	17	21	14
Sähköverkoston vika, häiriö	17	5	14	6
Luonnonilmiö	182	167	113	73
Tuuli, myrsky	68	48	56	32
Tulva, sadevesi	32	62	16	13
Lumi, jää	65	36	20	13
Eläin	58	56	59	44
Muu syy	380	339	258	238

IHMISEN PELASTAMISTEHTÄVÄT

	2010	2011	2012	2013	2014
Vedestä	407	385	346	425	479
Loukusta, kuilusta, sortumasta, kaivosta	61	64	54	56	58
Muusta vaarallisesta paikasta, tilanteesta	269	259	252	267	280
Paikasta tai tilanteesta, jossa ei välitöntä vaaraa	508	407	459	516	552
Maastosta	314	284	313	383	362
Hissistä	691	596	599	611	644
Muu pelastustehtävä	177	166	167	163	148

ELÄIMEN PELASTAMISTEHTÄVÄT

	2010	2011	2012	2013	2014
Vedestä	111	106	175	193	250
Loukusta, kuilusta, sortumasta, kaivosta	222	208	231	254	194
Muusta vaarallisesta paikasta, tilanteesta	249	186	221	207	186
Paikasta tai tilanteesta, jossa ei välitöntä vaaraa	896	861	781	878	968
Maastosta	116	72	94	114	94
Hissistä	6	1	2	6	4
Muu pelastustehtävä	559	475	354	435	448

AUTOMAATTISEN PALOILMOITUKSEN SYY

	2010	2011	2012	2013	2014
Huolimattomuus kiinteistön korjaus-, asennus- tai huoltotyössä	2 393	2 439	2 315	2 292	2 133
Pakokaasu	206	194	204	152	143
Tupakointi	275	285	207	205	191
Ruuan valmistus	3 147	3 377	3 649	3 478	3 295
Muu savu, pöly	2 965	2 696	2 516	2 383	2 205
Korkea tilapäinen lämpötila	460	423	331	369	378
Tulipalo	208	257	421	365	375
Kosteus, vesi	2 331	2 125	1 996	1 622	1 547
Ilmaisinvika paloilmoin-, sammutuslaitteistossa	684	612	616	759	833
Sprinklerilaitteiston vikaantuminen	1 151	1 058	1 110	969	867
Muu laitteiston vikaantuminen	502	464	482	490	452
Ylijännite	310	355	224	307	330
Isku ilmaisimeen	299	286	302	309	266
Erehdys, väärä käyttö	726	651	732	712	690
Ilkivaltainen käyttö	446	441	468	461	393
Muu syy, syy tuntematon	6 421	5 589	5 285	4 843	4 598

AUTOMAATTISEN PALOILMOITTIMEN VÄLITTÄMÄT TEHTÄVÄT

	2010	2011	2012	2013	2014
Rakennuspalo	746	748	832	810	765
Rakennuspalovaara	643	645	738	715	692
Liikennevälinepalo	4	7	4	4	5
Muu tulipalo	54	51	41	25	21
Vaarallisten aineiden onnettomuus	11	12	11	19	16
Räjähdykset, räjähdysvaara	5	4	5	1	2
Tehtäviä yhteensä	22 982	22 100	20 983	19 858	18 928
Erheellisten osuus (%)	96	96	96	96	96

MUUT TARKASTUS- JA VARMISTUSTEHTÄVÄT

	2010	2011	2012	2013	2014
Savuhavainto	3 812	3 789	3 279	3 866	4 025
Öljyhavainto	553	545	462	488	532
Kaasuhavainto	164	133	147	135	142
Kemikaalihavainto	106	115	104	88	116
Häkävaroittimen tarkistustehtävä	-	-	35	29	40
Erehdys	529	502	475	531	626
Ilkivalta	156	144	106	128	112
Lento-onnettomuusvaara	128	90	81	120	95
Muu syy	3437	3 505	3 218	3 254	3 654

5 ONNETTOMUUSVAHINGOT

KUOLLEET

	2010	2011	2012	2013	2014
Rakennuspalo	75	56	77	50	85
Maastopalo	1	0	0	1	1
Liikennevälinepalo	5	4	4	1	2
Muu tulipalo	1	4	4	1	0
Liikenneonnettomuus	286	277	244	268	249
Öljyvahinko	0	0	1	0	0
Vaarallisten aineiden onnettomuus	0	0	1	0	3
Räjähdykset, räjähdysvaara	2	0	0	2	1
Sortuma, sortumavaara	0	0	0	1	3
Ihmisen pelastaminen	150	138	125	125	159

LOUKKAANTUNEET

	2010	2011	2012	2013	2014
Rakennuspalo	570	457	529	563	772
Maastopalo	6	10	6	5	36
Liikennevälinepalo	29	23	32	43	29
Muu tulipalo	13	15	13	10	14
Liikenneonnettomuus	8 032	8 078	10 100	9 764	10 103
Öljyvahinko	9	7	12	19	16
Vaarallisten aineiden onnettomuus	27	24	76	25	29
Räjähdykset, räjähdysvaara	11	10	16	11	12
Sortuma, sortumavaara	11	3	5	9	1
Ihmisen pelastaminen	402	407	502	644	599

PALOKUOLEMAT*

	2010	2011	2012	2013	2014
Palokuolleet	80	66	82	58	86
Tapaturmainen syttymissyy	72	55	78	49	73
Ei-tapaturmainen syttymissyy	8	11	4	9	13
Kuolleet miljoonaa asukasta kohti	15	12	15	11	16

PALOKUOLEMAT* SUKUPUOLEN JA IÄN MUKAAN

Ikä	2010		2011		2012		2013		2014	
	M	N	M	N	M	N	M	N	M	N
Alle 10-vuotiaat	0	1	1	1	1	0	0	0	1	0
10-19	1	0	1	0	0	0	0	1	1	1
20-29	5	1	2	1	1	1	2	1	4	3
30-39	2	0	1	0	8	0	4	0	3	4
40-49	9	7	8	3	8	2	5	2	8	5
50-59	14	1	12	4	17	4	10	3	9	6
60-69	16	4	13	5	20	3	11	4	19	3
70-79	5	5	6	3	5	3	9	1	10	4
80-89	3	6	2	2	4	2	0	2	2	2
Yli 89-vuotiaat	0	0	1	0	2	1	2	1	1	0
Yhteensä	55	25	47	19	66	16	43	15	58	28

PALOKUOLEMAT* RAKENNUSTYYPEITTÄIN

	2010	2011	2012	2013	2014
Asuinrakennus	61	50	72	50	77
Pientalo	15	19	21	19	36
Rivitalo	6	3	8	7	11
Kerrostalo	15	19	21	22	26
Vapaa-ajan asuinrakennus	6	5	1	0	4
Hoitoalan rakennus	0	1	0	1	1
Muu rakennus	5	2	1	2	3

*Palokuolemien määrä perustuu vuosittaisiin raporteihin (Esa Kokki).

PALOVAROITTIMEN TOIMINTA PALOKUOLEMISSA*

	2010	2011	2012	2013	2014
Palovaroitin toimi	12	11	11	13	15
Palovaroitin ei toiminut	2	1	4	2	6
Palovaroittimen toiminnasta ei tietoa	9	6	9	7	17
Ei palovaroitinta	13	11	26	18	19

TULIPALON AIHEUTTAMAT OMAISUUSVAHINGOT**

	2010	2011	2012	2013	2014
Kerrosala asuin- rakennuspaloissa (m ²)	88 347	71 934	84 976	73 592	75 394
Rakennus-, irtaimistovahinko rakennuspaloissa (milj. €)	162	131	123	120	141
Rakennuspaloissa uhattuna ollut omaisuus (milj. €)	6 800	2 970	5 452	4 104	2 838
Palanut maastoala (ha)	919	909	219	743	1 325
Palanut metsäala (ha)	519	589	89	469	888
Liikennevälinepalo (milj. €)	25	20	25	20	26
Muu tulipalo (milj. €)	6	6	9	26	9

KESKIMÄÄRÄISET TULIPALON AIHEUTTAMAT OMAISUUS- VAHINGOT**

	2010	2011	2012	2013	2014
Palanut kerrosala asuin- rakennuspaloissa (m ²)	25	22	25	23	23
Rakennus-, irtaimistovahinko rakennuspaloissa (€)	25 528	21 492	20 533	20 705	23 413
Palanut maastoala (ha)	0,30	0,32	0,21	0,26	0,36
Palanut metsäala (ha)	0,37	0,47	0,20	0,31	0,52
Liikennevälinepalo (€)	9 923	8 008	10 681	8 310	11 655
Muu tulipalo (€)	1 793	1 808	3 565	9 965	3 809

*Palokuolemien määrä perustuu vuosittaisiin raportteihin (Esa Kokki).

**Rakennuspalojen euromääräinen arvio perustuu Haahtela-hintaindeksin käyttöön. (Haahtela-kehitys Oy).

6 PELASTUSTOIMINTA

PELASTETUT JA EVAKUOIDUT IHMISET

	2012	2013	2014
Rakennuspalo	1 243	1 930	3 361
Liikennevälinepalo	42	83	15
Muu tulipalo	25	24	31
Liikenneonnettomuus	1 853	1 406	1 216
Vaarallisten aineiden onnettomuus	293	223	180
Räjähdyks, räjähdysvaara	0	301	47
Sortuma, sortumavaara	11	252	1
Ihmisen pelastaminen	2 413	2 219	2 121

PELASTUSTOIMENPITEET PELASTUSTEHTÄVISSÄ

	2012	2013	2014
Murtautuminen	1 378	1 326	1 419
Sammutus, palon rajoittaminen	8 800	9 325	9 805
Savutuuletus	4 194	4 349	4 414
Raivaus, siivous	11 090	14 293	12 540
Ensihoito	20 028	20 398	17 035
Ei toimenpiteitä	15 117	12 817	11 831

PELASTUSMENETELMÄT PELASTUSTEHTÄVISSÄ

	2012	2013	2014
Sammutus vedellä	6 411	8 177	8 633
Sammutus vaahdolla	761	883	828
Sammutusleikkurin käyttö	78	90	108
Savusukellus	2 287	2 163	2 057
Pintapelastus	283	220	241
Vesisukellus	80	78	78
Lämpökameran käyttö	2 842	3 368	3 799

ENSIMMÄISEN YKSIKÖN TOIMINTAVALMIUSAJAN MEDI- AANI*

	2010	2011	2012	2013	2014
Riskiluokka I	5:06	5:09	5:21	5:23	5:30
Riskiluokka II	6:11	6:13	6:22	6:30	6:35
Riskiluokka III	7:28	7:36	7:46	7:44	7:46
Riskiluokka IV	11:42	11:47	11:51	12:16	12:22

*Kiireelliseksi luokitellut tehtävät pl. ensivastetehtävät.

PELASTUSTOIMINNAN TOIMINTAVALMIUSAJAN MEDIAA- NI

	2013	2014
Riskiluokka I	10:34	10:39
Riskiluokka II	11:01	10:56
Riskiluokka III	10:09	10:22
Riskiluokka IV	15:13	15:26

RISKIRUUDUT**, JOISSA PELASTUSTOIMINNAN TOIMIN- TAVALMIUDEN TAVOITE EI TÄYTY

	2013	2014
Riskiluokka I (11 min)	115	128
Riskiluokka II (14 min)	15	19
Riskiluokka III (22 min)	0	1
Riskiluokka IV (40 min)	0	0

**Riskiruudut, joissa vähintään 5 tehtävää.

AVUNSAANTIAJAN MEDIAANI

	2013	2014
Helsinki	13:02	13:14
Länsi-Uusimaa	13:41	14:19
Keski-Uusimaa	13:31	13:37
Itä-Uusimaa	14:06	13:48
Varsinais-Suomi	14:11	14:01
Kanta-Häme	14:38	14:48
Päijät-Häme	14:05	14:21
Kymenlaakso	14:10	14:46
Etelä-Karjala	15:33	15:44
Etelä-Savo	17:43	17:47
Keski-Suomi	15:16	15:55
Pirkanmaa	14:44	14:27
Satakunta	14:02	14:20
Etelä-Pohjanmaa	14:00	14:25
Pohjanmaa	14:45	14:54
Keski-Pohjanmaa	12:58	13:30
Pohjois-Savo	16:14	16:13
Pohjois-Karjala	17:28	17:34
Jokilaaksot	15:48	16:04
Kainuu	18:42	18:55
Oulu-Koillismaa	14:18	14:18
Lappi	18:12	17:54
Koko maa	14:29	14:40

