



PELASTUSOPISTO
Emergency Services College

Pelastustoimen taskutilasto 2007 - 2011



PELASTUSTOIMEN TASKUTILASTO 2007–2011

SISÄLTÖ

1	JOHDANTO	1
2	TOIMINTAYMPÄRISTÖ JA RESURSSIT	2
3	ONNETTOMUUKSIEN EHKÄISY	6
4	HÄLYTYSTEHTÄVÄT	8
5	ONNETTOMUUSVAHINGOT	26
6	TOIMINTAVALMIUS	31

Tiedustelut:

Pelastusopisto

Tutkimusyksikkö

Johannes Ketola, suunnittelija

johannes.ketola@pelastusopisto.fi

prontonet.fi

Pelastusopiston julkaisu

D-sarja:

Muut 4/2012

Johannes Ketola. Pelastustoimen taskutilasto 2007-2011

ISBN: 978-952-5905-26-7 (pdf)

978-952-5905-27-4 (nid.)

ISSN: 1795-9187

1 JOHDANTO

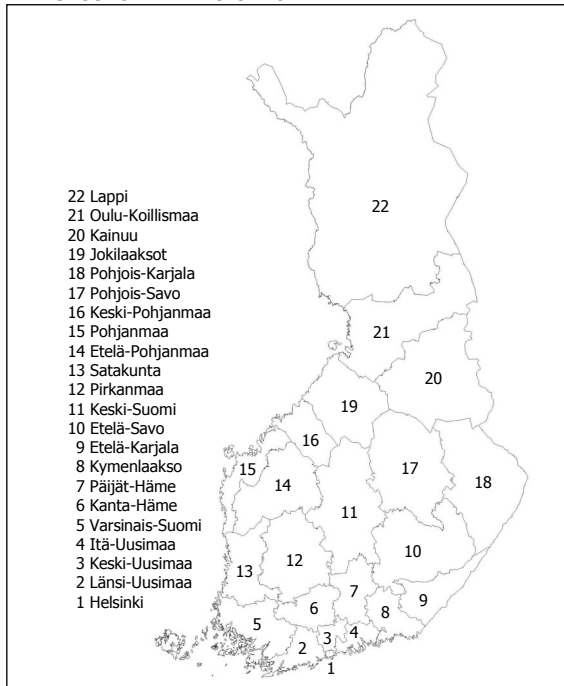
Suomen pelastustoimen palvelujen tuotantovastuu on jaettu 22 pelastustoimen alueelle. Ahvenanmaalla on sen sijaan oma maakunnallinen lainsäädäntö pelastustoimesta. Pelastustoimen alueiden tehtäviin kuuluu mm. onnettomuuksien ennaltaehkäisy, pelastustoiminta ja väestönsuojelu.

Tämä tilasto perustuu Pelastustoimen resurssi- ja onnettomuustilastojärjestelmän (PRONTO) tietoihin vuosilta 2007-2011, ellei toisin mainita. PRONTO:n aineisto muodostuu alueellisten pelastuslaitosten ylläpitämistä ja niiden vastuulla olevista toimenpide- ja resurssirekistereistä. Tilaston tiedot on poimittu suoraan rekisteristä ilman valtakunnallista tarkistusta.

Tässä tilastossa hälytystehtävillä tarkoitetaan niitä pelastustoimen tehtäviä, joihin palokunta on saanut hälytyksen hätäkeskuksesta. 2009 alkaen rakennuspalovaarojen määrät sisältyvät rakennuspalojen määrään. Mukana ei ole sairaankuljetustehtäviä eikä tehtäviä, joita palokunnat ovat suorittaneet ilman hätäkeskuksen hälytystä. Hälytystehtäviä koskevat tiedot on taulukoitu PRONTOon kirjatun ensisijaisen tehtävätyypin mukaan. Toissijaiset tehtävätyypit on laskettu mukaan taulukoihin, jotka koskevat onnettomuuksia, automaattisen paloilmoituksen syytä ja omaisuusvahinkoja. Yksittäisiä puuttuvia tietoja ei ole merkitty taulukoihin. Nämä asiat tulee ottaa huomioon vertailtaessa taulukoiden tietoja.

2 TOIMINTAYMPÄRISTÖ JA RESURSSIT

PELASTUSTOIMEN ALUEJAKO



PELASTUSTOIMEN ALUEIDEN VÄKILUVUN OSUUDET
RISKIALUEITTAIN JA PINTA-ALAT VUONNA 2011

	Väkiluku 31.12.2010	Riskialue (%)				Pinta-ala (km ²)	Maa-ala (km ²)
		I	II	III	IV		
Helsinki	588 549	81	11	2	7	716	213
Länsi-Uusimaa	428 639	32	44	13	11	7 855	4 242
Keski-Uusimaa	420 739	38	47	11	5	1 986	1 940
Itä-Uusimaa	94 328	13	32	28	27	5 537	2 736
Varsinais-Suomi	465 183	34	35	21	10	20 539	10 663
Kanta-Häme	174 555	17	41	21	21	5 706	5 200
Päijät-Häme	201 772	30	41	13	17	6 256	5 124
Kymenlaakso	182 382	17	46	21	16	7 417	5 113
Etelä-Karjala	133 703	12	45	21	22	7 236	5 615
Etelä-Savo	154 668	9	53	16	21	18 768	13 984
Keski-Suomi	273 637	15	39	20	26	19 952	16 706
Pirkanmaa	487 923	24	45	15	16	14 471	12 444
Satakunta	227 031	11	46	23	21	11 636	7 957
Etelä-Pohjanmaa	193 504	2	37	28	33	14 001	13 445
Pohjanmaa	146 743	23	30	37	10	17 411	6 804
Keski-Pohjanmaa	99 524	13	37	27	23	9 116	6 215
Pohjois-Savo	247 943	20	36	14	30	20 368	16 771
Pohjois-Karjala	165 566	12	40	19	29	21 584	17 764
Jokilaaksot	124 216	6	35	41	18	17 259	13 499
Kainuu	82 073	1	34	24	41	24 453	21 503
Oulu-Koillismaa	270 749	21	45	24	11	26 180	21 739
Lappi	183 488	2	18	20	59	100 368	92 663
Yhteensä	5 347 269	30	36	17	17	361 404	302 340

PELASTUSTOIMEN HENKILÖSTÖ

	2011
Sisäasiainministeriö, pelastusosasto ¹	45
Pelastusopisto ²	138
AVI, pelastusosasto	39
Pelastuslaitosten vakinainen henkilöstö	2 277
Hallinto- ja tukipalvelut	176
Pelastustoiminta	1 632
Turvallisuuspalvelut	105
Ensihoito	388
Pelastuslaitosten määräaikainen ja tilapäinen henkilöstö	388
Sopimuspalokuntien hälytysosastojen henkilöstö	6 629

Lähteet: ¹ Sisäasiainministeriö, pelastusosasto, ² Pelastusopisto.

HUOM! Etelä-Pohjanmaan, Helsingin, Itä-Uudenmaan, Kainuun, Keski-Pohjanmaan, Keski-Uudenmaan, Länsi-Uudenmaan, Oulu-Koillismaan, Pohjois-Savon, Päijät-Hämeen ja Varsinais-Suomen pelastuslaitoksen tiedot puuttuu.

PELASTUSLAITOSTEN TALOUSTIETOJA (Milj. €)

	2008	2009	2010	2011
Tuotot	85	87	104	110
Kulut	407	432	443	465
Henkilöstökulut	279	293	301	315
Nettokulut	321	344	339	355
Investoinnit	19	18	21	14
Nettokulut ilman maksuosuuksia (€/asukas)	61	65	64	66
Nettoinvestoinnit ilman maksuosuuksia (€/asukas)	3,7	3,5	3,9	2,6

PELASTUSAJONEUVOT

	2011
Sammutusauto	1 139
Kevyt sammutusauto	36
Säiliöauto	540
Nostolava-, puomitikas- tai tikasauto	86
Raivausauto	41
Kalustoauto	89
Vahto- tai jauheauto	56
Vahingontorjunta-auto	26
Kemikaalitorjunta-auto	10
Johto- tai johtokeskusauto	286
Miehistöauto	720
Pelastussukellusauto	28
Muu pelastusauto	78
Moottorikelkka	202
Mönkijä tai Telamaasturi	218
Vene	675
Muu vesikulkuneuvo	110
Ensihoitoajoneuvo*	289
Muu ajoneuvo	597
Perävaunu	95
Kontti	83

* Pelastuslaitosten ensihoitoajoneuvot.

PALOASEMIEN LUKUMÄÄRÄ

	2011
Pelastustoimen alueen palokunnat	363
Sopimuspalokunnat	569
Tehdas- ja laitospalokunnat	107

3 ONNETTOMUUKSIEN EHKÄISY

TURVALLISUUSVIESTINTÄ

	2007	2008	2009	2010	2011
Tilaisuudet	12 004	12 997	12 749	12 337	12 180
Osallistujat	765 691	1 051 715	854 442	801 100	808 252
Osuus väestöstä (%)	15	20	16	15	15

TURVALLISUUSVIESTINTÄTILAISUUDET TOTEUTUSTAVAN MUKAAN

	2007	2008	2009	2010	2011
Valistuskampanja	-	-	-	1 093	1 014
Messut tai muu yleisötilaisuus	-	-	-	1 622	1 579
Turvallisuuskoulutus	-	-	-	9 570	9 513
Turvallisuusneuvonta	-	-	-	-	14
Mediavalistus	-	-	-	53	60

TURVALLISUUSVIESTINTÄTILAISUUDET KOHDERYHMITTÄIN

	2007	2008	2009	2010	2011
Ihmiset	6 742	7 160	7 218	7 362	7 575
Lapset ja nuoret	5 060	5 347	5 046	4 966	5 056
Virkamiehet ja luottamus- miehet	182	150	201	190	331
Yritykset ja laitokset	4 539	4 850	4 538	4 022	3 762
Hoitolaitosten henkilökunta	-	-	-	1 651	1 760
Yritysten, liike- ja teollisuus- laitosten henkilökunta	-	-	-	1 342	1 178
Väestönsuojeluorganisaatiot	97	118	115	90	70
Muu kohderyhmä	630	873	875	859	772

PALOTARKASTUKSET JA MUUT TARKASTUKSET

	2007	2008	2009	2010	2011
Vuosittain tarkastettavat	34 849	36 935	36 207	35 781	35 781
Sairaalat, ym. hoitolaitokset	3 719	3 792	3 949	3 948	4 147
Majoitustilat ja -alueet	2 867	2 991	2 822	2 815	2 582
Kokoontumis- ja liiketilat	16 120	17 162	16 782	16 394	15 733
Suuret tuotanto-, varasto- ja maataloustilat	6 353	7 123	6 832	6 645	6 517
Palovaarallisten kemikaalien käsittelypaikat	1 976	2 139	2 010	2 085	2 076
Sprinklerillä tai paloilmoittimella varustetut tilat	2 237	2 269	2 439	2 415	2 311
Muut vuosittain tarkastettavat	1 577	1 459	1 373	1 479	1 498
Asuinrakennukset	90 143	85 388	82 247	70 178	64 353
Muut palotarkastukset	12 399	13 286	11 219	11 733	11 734
Muut tarkastukset	23 666	30 372	29 252	25 502	18 118

SUORITETTUIEN PALOTARKASTUSTEN OSUUDET SUUNNITELLUISTA TARKASTUKSISTA (%)

	2007	2008	2009	2010	2011
Sairaalat, ym. hoitolaitokset	98	95	96	88	92
Majoitustilat ja -alueet	94	95	91	89	85
Kokoontumis- ja liiketilat	87	90	88	85	83
Suuret tuotanto-, varasto- ja maataloustilat	87	94	92	87	86
Palovaarallisten kemikaalien käsittelypaikat	92	96	89	85	85
Sprinklerillä tai paloilmoittimella varustetut tilat	88	89	88	67	69
Muut vuosittain tarkastettavat	94	88	79	87	91
Asuinrakennukset	61	60	51	47	45

4 HÄLYTYSTEHTÄVÄT

HÄLYTYSTEHTÄVÄT

	2007	2008	2009	2010	2011
Tulipalot	14 156	14 644	14 994	14 992	14 737
Rakennuspallo	4 025	4 485	6 233	6 267	6 013
Rakennuspalovaara	-	-	3 497	3 481	3 470
Liikennevälinepalo	2 549	2 379	2 400	2 438	2 478
Maastopalo	2 813	3 161	2 746	2 997	2 770
Muu tulipalo	4 769	4 619	3 615	3 290	3 476
Muut onnettomuudet	17 951	18 531	18 108	19 239	16 604
Liikenneonnettomuus	12 874	13 401	13 249	13 472	13 630
Öljyvahinko	2 519	2 504	2 625	2 286	2 532
Vaarallisten aineiden onnettomuus	217	277	278	299	317
Luonnononnettomuus	2 309	2 308	1 816	2 998	-
Räjähdykset, räjähdysvaara	24	25	29	27	26
Sortuma, sortumavaara	8	16	11	157	99
Muut tehtävät	72 036	68 308	68 333	76 156	83 816
Paloilmoittimen, -varoittimen tarkastus tai varmistus	23 106	21 889	21 545	25 294	23 762
Muu tarkastus tai varmistus	8 307	8 370	7 916	8 895	9 117
Esisivaste	28 081	25 579	26 528	27 044	28 599
Ihmisen pelastaminen	2 174	2 150	2 275	2 429	2 223
Eläimen pelastaminen	1 939	2 051	2 422	2 161	2 019
Muu pelastustehtävä	509	-	-	-	-
Vahingontorjunta	4 474	4 600	3 755	5 853	13 502
Avunanto	2 961	3 073	3 097	3 235	3 351
Virka-apu	485	596	795	1 245	1 243
Yhteensä	104 143	101 483	101 435	110 387	115 157

HÄLYTYSTEHTÄVÄT PELASTUSTOIMEN ALUEITTAIN

	2007	2008	2009	2010	2011
Helsinki	9 154	8 568	8 000	9 322	9 470
Länsi-Uusimaa	7 813	7 709	6 608	6 976	8 013
Keski-Uusimaa	7 019	7 351	6 910	7 784	7 381
Itä-Uusimaa	2 362	2 265	2 242	2 207	2 087
Varsinais-Suomi	8 326	8 546	8 319	8 786	10 302
Kanta-Häme	3 313	3 212	3 177	3 606	4 115
Päijät-Häme	3 880	3 852	3 924	4 398	4 400
Kymenlaakso	4 222	3 921	3 687	4 164	4 346
Etelä-Karjala	2 754	2 698	2 607	3 106	2 968
Etelä-Savo	3 691	3 699	3 625	3 902	4 001
Keski-Suomi	5 605	5 495	5 526	5 778	6 244
Pirkanmaa	10 361	9 330	9 548	10 638	11 378
Satakunta	5 011	4 871	5 076	5 653	6 415
Etelä-Pohjanmaa	4 465	4 405	4 903	5 351	5 829
Pohjanmaa	2 842	2 887	2 744	3 036	2 984
Keski-Pohjanmaa	2 307	2 221	2 346	2 628	2 395
Pohjois-Savo	4 856	4 891	5 232	5 596	5 504
Pohjois-Karjala	3 381	3 538	3 994	4 118	4 221
Jokilaaksot	2 655	2 638	2 814	3 189	2 808
Kainuu	1 952	1 692	1 429	1 592	1 496
Oulu-Koillismaa	4 210	3 647	4 235	4 234	4 444
Lappi	3 966	4 049	4 493	4 327	4 364
Yhteistoimintatehtävät	820	1 150	1 071	1 281	1 341

HÄLYTYSTEHTÄVIEN OSUUDET RISKIALUEITTAIN (%)

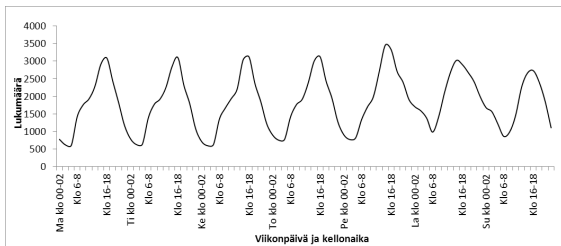
	2007	2008	2009	2010	2011
Riskialue I	25	25	25	24	22
Riskialue II	26	27	27	27	27
Riskialue III	16	16	16	16	17
Riskialue IV	33	33	33	32	34

KIIREELLISET TEHTÄVÄT* KUUKAUSITTAIN

	2007	2008	2009	2010	2011
Tammikuu	2 282	2 327	2 546	2 404	2 385
Helmikuu	1 829	2 027	1 974	2 227	2 233
Maaliskuu	1 978	2 048	1 908	2 059	2 043
Huhtikuu	2 783	2 412	2 475	2 104	2 268
Toukokuu	2 842	3 790	3 441	2 970	3 179
Kesäkuu	3 473	3 400	3 161	2 982	3 451
Heinäkuu	2 455	2 837	2 908	3 728	3 336
Elokuu	2 823	2 516	2 823	3 092	2 768
Syyskuu	2 184	2 303	2 412	2 293	2 184
Lokakuu	2 092	2 204	2 523	2 440	2 194
Marraskuu	2 184	2 235	2 046	2 365	2 194
Joulukuu	2 528	2 414	2 719	2 712	2 797

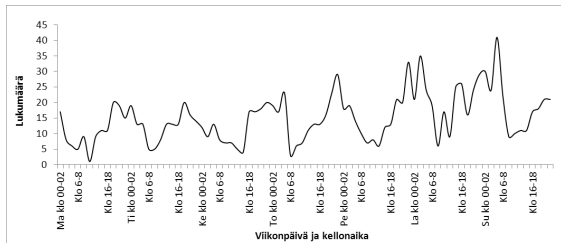
*Kiireelliset tehtävät = tulipalot, liikenneonnettomuus, vaarallisten aineiden onnettomuus, räjähdys tai räjähdysvaara, sortuma tai sortumavaara ja ihmisen pelastaminen.

KIIREELLISET TEHTÄVÄT* VUOSINA 2007—2011



*Kiireelliset tehtävät = tulipalot, liikenneonnettomuus, vaarallisten aineiden onnettomuus, räjähdys tai räjähdysvaara, sortuma tai sortumavaara ja ihmisen pelastaminen.

RAKENNUSPALOT, JOISSA PELASTUSLAITOS PELASTANUT IHMISIÄ VUOSINA 2007—2011



RAKENNUSPALOT RAKENNUSTYYPIN MUKAAN

	2007	2008	2009	2010	2011
Asuinrakennus	1 869	2 240	3 415	3 362	3 129
Pientalo	1 041	1 140	1 577	1 638	1 408
Rivitalo	181	204	393	335	321
Kerrostalo	647	896	1 446	1 389	1 400
Vapaa-ajan asuinrakennus	179	174	201	202	169
Liikerakennus	182	199	380	360	378
Toimistorakennus	40	63	74	87	90
Liikenteen rakennus	73	50	73	78	79
Hoitoalan rakennus	95	106	233	247	210
Kokoontumisrakennus	55	68	86	90	79
Opetusrakennus	59	60	119	108	109
Teollisuusrakennus	498	503	591	638	585
Varastorakennus	243	242	236	242	241
Palo- ja pelastustoimen rakennus	3	3	1	2	0
Maatalousrakennus	176	179	194	227	212
Muu rakennus	594	622	655	650	646
Saunarakennus	290	288	331	297	287
Yhteensä	4 066	4 509	6 258	6 293	5 927

RAKENNUSPALON AIHEUTTAJA

	2007	2008	2009	2010	2011
Ihmisen toiminta	1 807	2 222	3 323	3 003	2 903
Koneen tai laitteen vika	997	977	1 524	1 697	1 646
Luonnontapahtuma tai -ilmiö	90	108	123	203	252
Palovaarallinen aine	56	47	90	92	84
Eläin	15	13	27	31	42
Muu aiheuttaja	584	632	681	711	558
Aiheuttaja tuntematon	524	512	532	597	513

RAKENNUSPALON SYTTYMISSYY

	2007	2008	2009	2010	2011
Ruoanvalmistus	-	-	1 162	1 055	1 070
Tahallaan sytytetty palo	-	-	260	275	290
Avotuli	910	997	1 029	862	816
Lasten tulen käsittely	-	-	77	56	57
Tulityö	121	110	152	154	152
Tulitikku, muu tulentekoväline	383	458	276	172	180
Savuke tai muu tupakka-aine	201	253	308	268	220
Ilotulite, pyrotekniset tuotteet	30	30	43	19	23
Kynttilä, ulkotuli	107	71	98	116	98
Kone, laite tai prosessi	1 058	1 159	1 538	1 683	1 647
Sähkölaite	602	640	595	690	680
Kuuma esine tai tuhka, kipinä	210	251	231	222	222
Tulisija, hormi	632	674	879	898	719
Nokipalo	207	287	384	405	302
Hankauslämpö, itsesyttymä, räjähdys	79	95	133	119	114
Luonnon syy	95	96	98	189	232
Muu tunnettu syy	493	669	410	427	355
Syy tuntematon	595	570	560	603	518

RAKENNUSPALON TAHALLISUUS

	2007	2008	2009	2010	2011
Tahallinen	365	469	550	415	472
Huolimattomuus, varomattomuus	532	674	1 283	1 220	1 173
Vahinko	677	848	1 295	1 205	1 111
Ei tiedossa	233	231	195	163	146
Yhteensä	1 807	2 222	3 323	3 003	2 902

ALKUSAMMUTUKSEN KÄYTTÖ RAKENNUSPALOISSA

	2007	2008	2009	2010	2011
Käytettiin	1 585	1 693	2 135	2 128	2 078
Ei käytetty	2 145	2 301	3 568	3 587	3 400
Ei tietoa	343	517	596	618	515

ALKUSAMMUTUKSEN VAIKUTUS RAKENNUSPALOISSA

	2007	2008	2009	2010	2011
Sammutti palon	766	850	1 241	1 185	1 161
Rajoitti paloa	587	622	654	671	656
Ei vaikutusta	224	217	236	267	254
Sammutin ei toiminut	8	4	4	5	7

PALOVAROITTIMEN TOIMINTA ASUINRAKENNUSPALOISSA

	2007	2008	2009	2010	2011
Palovaroitin toimi	578	677	1 069	1 187	1 112
Palovaroitin ei toiminut	165	259	483	464	372
Palovaroittimen toiminnasta ei tietoa	477	509	571	464	457
Ei palovaroitinta	827	969	1 081	1 004	948

MAASTOPALOT

	2007	2008	2009	2010	2011
Metsäpalo	1 204	1 456	1 242	1 412	1 262
Muu maastopalo	1 714	1 784	1 599	1 688	1 609
Yhteensä	2 918	3 240	2 841	3 100	2 871

MAASTOPALON AIHEUTTAJA

	2007	2008	2009	2010	2011
Ihmisen toiminta	1 834	2 207	1 989	1 951	1 717
Luonnontapahtuma tai -ilmiö	298	155	216	428	405
Koneen tai laitteen vika	58	73	86	120	82
Eläin	10	21	18	24	20
Palovaarallinen aine	5	6	13	9	16
Muu aiheuttaja	159	123	139	180	182
Aiheuttaja tuntematon	554	655	380	387	390

MAASTOPALON SYTTYMISSYY

	2007	2008	2009	2010	2011
Avotuli	1 708	2 054	1 749	1 591	1 471
Lasten tulen käsittely	-	-	147	131	114
Nuotio, grilli	437	531	391	425	348
Roskien poltto	353	324	360	353	326
Tulitikki, muu tulentekoväline	465	581	340	202	240
Savuke tai muu tupakka-aine	241	354	287	268	267
Kulotus	170	213	164	169	147
Luonnon syy	125	136	145	383	324
Salama	55	97	75	328	279
Kone, laite tai prosessi	227	162	132	162	166
Sähkölaite	163	84	26	31	21
Kuuma esine tai tuhka, kipinä	81	121	123	127	136
Tulisija, hormi	13	13	14	12	21
Hankauslämpö, itsesyttymä, räjähdys	149	53	94	107	135
Tahallaan sytytetty palo	-	-	39	117	73
Muu tunnettu syy	97	95	151	198	152
Syy tuntematon	518	605	394	402	372

MAASTOPALON TAHALLISUUS

	2007	2008	2009	2010	2011
Tahallinen	347	433	368	319	278
Huolimattomuus, varomattomuus	700	873	822	794	755
Vahinko	455	507	506	555	449
Ei tiedossa	332	394	293	283	235
Yhteensä	1 834	2 207	1 989	1 951	1 717

LIIKENNEVÄLINEPALOT LIIKENNEVÄLINEEN MUKAAN

	2007	2008	2009	2010	2011
Tieliikenneajoneuvo	2 512	2 365	2 398	2 400	2 375
Vesialus	42	39	34	40	38
Raideliikenteen ajoneuvo	16	10	9	13	11
Ilmailuväline	1	2	2	1	4
Muu ajoneuvo	22	25	25	43	33
Yhteensä	2 593	2 441	2 468	2 497	2 461

LIIKENNEVÄLINEPALON AIHEUTTAJA

	2007	2008	2009	2010	2011
Koneen tai laitteen vika	1 308	1 299	1 318	1 433	1 476
Ihmisen toiminta	558	546	563	439	426
Palovaarallinen aine	24	17	28	35	30
Luonnontapahtuma tai -ilmiö	7	5	6	7	7
Eläin	1	0	2	0	3
Muu aiheuttaja	138	130	147	153	121
Aiheuttaja tuntematon	557	444	404	430	401

LIIKENNEVÄLINEPALON TAHALLISUUS

	2007	2008	2009	2010	2011
Tahallinen	383	375	411	300	310
Huolimattomuus, varomattomuus	58	48	53	45	44
Vahinko	60	68	69	65	47
Ei tiedossa	57	55	30	29	25
Yhteensä	558	546	563	439	426

TIELIIKENNEAJONEUVOJEN TULIPALOT

	2007	2008	2009	2010	2011
Henkilöauto	1 669	1 456	1 513	1 470	1 398
Pakettiauto	136	165	163	176	159
Ajoneuvoyhdistelmä	137	126	92	122	132
Kuorma-auto	111	127	105	130	146
Moottorikäyttöinen työkone	115	112	109	129	148
Traktori	101	93	119	109	86
Linja-auto	75	76	77	56	68
Asuntoauto, asuntovaunu	42	51	42	48	56
Mopo	43	77	79	63	72
Maastoajoneuvo	16	25	35	34	31
Perävaunu	21	18	17	20	22
Säiliöauto	11	10	13	9	20
Moottoripyörä	19	13	12	13	13
Kevyt moottoripyörä	4	3	7	4	6
Muu tieliikenneajoneuvo	12	13	15	17	23

MUUN TULIPALON AIHEUTTAJA

	2007	2008	2009	2010	2011
Ihmisen toiminta	3 141	3 345	2 570	2 187	2 179
Koneen tai laitteen vika	555	476	321	322	321
Luonnontapahtuma tai -ilmiö	141	125	106	167	227
Palovaarallinen aine	34	34	15	26	25
Eläin	13	14	22	7	7
Muu aiheuttaja	438	293	280	324	308
Aiheuttaja tuntematon	488	382	334	298	318
Yhteensä	4 810	4 669	3 648	3 331	3 384

MUUN TULIPALON SYTTYMISSYY

	2007	2008	2009	2010	2011
Avotuli	2 534	2 786	1 916	1 253	1 273
Lasten tulen käsittely	-	-	125	65	89
Nuotio, grilli	364	413	204	206	183
Roskien poltto	264	187	250	241	214
Tulitikku, muu tulentekoväline	1 291	1 517	893	393	407
Savuke tai muu tupakka-aine	307	334	284	217	265
Ilotulite, pyrotekniset tuotteet	195	238	104	75	68
Tulisija, hormi	195	62	33	32	28
Nokipalo	145	18	4	4	2
Kone, laite tai prosessi	670	548	297	307	288
Sähkölaite	429	353	136	136	142
Kuuma esine tai tuhka, kipinä	167	160	111	132	109
Hankauslämpö, itsesyttymä, räjähdys	146	141	117	130	166
Luonnon syy	90	70	57	118	151
Tahallaan sytytetty palo	-	-	318	612	630
Muu tunnettu syy	414	337	404	384	356
Syy tuntematon	594	565	394	363	384

MUUN TULIPALON TAHALLISUUS

	2007	2008	2009	2010	2011
Tahallinen	1 625	1 904	1 515	1 218	1 260
Huolimattomuus, varomattomuus	616	606	434	419	408
Vahinko	403	378	291	288	252
Ei tiedossa	497	457	330	262	259
Yhteensä	3 141	3 345	2 570	2 187	2 179

LIIKENNEONNETTOMUUDET

	2007	2008	2009	2010	2011
Tieliikenne	12 482	13 047	12 896	13 095	12 794
Raideliikenne	183	163	144	126	121
Tasoristeys	90	69	56	36	26
Vesiliikenne	41	52	80	62	53
Ilmaliikenne	31	21	40	35	30
Muu liikenne	201	211	253	193	233
Yhteensä	12 938	13 494	13 413	13 511	13 257

ÖLJYVAHINGOT

	2007	2008	2009	2010	2011
Ylitäyttö	251	239	260	191	189
Säiliövuoto	145	144	117	77	97
Muu varastoimis- tai jakelu- laitteen vuoto	80	90	81	80	91
Säiliökuljetus	53	53	48	58	61
Tieliikenneajoneuvo	1 150	1 228	1 325	1 176	1 329
Raideliikenteen ajoneuvo	4	9	2	3	3
Vesialus	58	66	63	73	73
Muu liikenneajoneuvo	267	286	301	293	318
Muu kone tai laite	90	115	126	133	154
Jäteöljyn tai öljyjätteen käsittely	54	36	58	50	32
Tuntematon öljypäästö vesistö- ssä tai viemärisssä	48	56	83	101	102
Muu syy tai vahinko	475	428	425	275	290
Yhteensä	2 675	2 750	2 889	2 510	2 739

VAARALLISTEN AINEIDEN ONNETTOMUUDEN TAPAHTUMAPAIKKA

	2007	2008	2009	2010	2011
Tuotantolaitos	50	45	56	55	51
Varasto, varastointialue	36	48	39	40	47
Katu, muu taajama-alue	23	46	50	58	52
Maantie	11	24	12	23	38
Myymäla, polttoaineen jakelupiste	21	36	43	32	39
Julkinen rakennus	19	13	16	23	15
Majoitus-, ravitsemusrakennus	7	15	8	10	2
Asuinrakennus	21	10	14	16	25
Muu rakennus	13	12	16	17	19
Satama, vesialue	4	10	9	14	11
Ratapiha, rautatie	4	14	7	5	3
Muu paikka	22	20	23	28	24
Yhteensä	231	293	293	321	326

KULJETUSLUOKKA VAARALLISTEN AINEIDEN ONNETTOMUUKSISSA

	2007	2008	2009	2010	2011
Räjähteet	0	1	0	0	0
Kaasut	85	95	76	78	62
Palavat nesteet	64	116	93	99	115
Syttyvät kiinteät aineet	2	5	1	10	5
Hapettavat aineet, orgaaniset peroksidit	9	7	10	13	12
Myrkylliset ja tartuntavaaralliset aineet	16	12	12	3	10
Radioaktiiviset aineet	0	0	0	0	1
Syövyttävät aineet	55	53	49	46	55
Muut vaaralliset aineet ja esineet	14	14	5	8	12

VAHINGONTORJUNTATEHTÄVÄN* SYY

	2007	2008	2009	2010	2011
Luonnonilmiö	4 109	4 542	3 133	5 823	10 821
Tuuli, myrsky	1 850	2 133	1 615	2 678	9 317
Tulva, sadevesi	-	-	-	-	896
Lumi, jää	-	-	-	-	378
Pakkanen	-	-	-	-	77
Koneen tai laitteen vika, häiriö	1 014	797	857	1 434	1 119
Vesijohtoverkoston vika, häiriö	633	434	557	977	605
Ajoneuvon vika, häiriö	-	-	-	-	306
Ihmisen toiminta	695	596	655	607	773
Eläin	-	-	-	-	33
Muu syy	1 040	1 054	935	998	426
Yhteensä	6 858	6 989	5 580	8 862	13 172

* Sisältää vuosien 2007—2010 luonnononnettomuudeksi kirjatut tehtävät.

AVUNANTOTEHTÄVÄN SYY

	2007	2008	2009	2010	2011
Ensihoidon avuntarve	-	-	-	-	1 918
Ihmisen toiminta	-	-	-	-	424
Koneen tai laitteen vika, häiriö	-	-	-	-	353
Ajoneuvon vika, häiriö	-	-	-	-	238
Vesijohtoverkoston vika, häiriö	-	-	-	-	36
Sähköverkoston vika, häiriö	-	-	-	-	18
Luonnonilmiö	-	-	-	-	187
Tuuli, myrsky	-	-	-	-	69
Tulva, sadevesi	-	-	-	-	34
Lumi, jää	-	-	-	-	67
Eläin	-	-	-	-	59
Muu syy	-	-	-	-	378

IHMISEN PELASTAMISTEHTÄVÄT

	2007	2008	2009	2010	2011
Vedestä	475	450	383	407	385
Loukusta, kuilusta, sortumasta, kaivosta	57	57	49	61	64
Muusta vaarallisesta paikasta tai tilanteesta	289	262	259	269	259
Paikasta tai tilanteesta, jossa ei välitöntä vaaraa	416	419	427	508	407
Maastosta	272	283	290	314	284
Hissistä	402	426	661	691	596
Muu pelastustehtävä	263	253	206	177	166

ELÄIMEN PELASTAMISTEHTÄVÄT

	2007	2008	2009	2010	2011
Vedestä	168	163	198	111	106
Loukusta, kuilusta, sortumasta, kaivosta	229	207	253	222	208
Muusta vaarallisesta paikasta tai tilanteesta	260	324	405	249	186
Paikasta tai tilanteesta, jossa ei välitöntä vaaraa	720	761	914	896	861
Maastosta	87	62	119	116	72
Hissistä	8	5	10	6	1
Muu pelastustehtävä	467	529	522	559	475

PALOILMOITTIMEN, -VAROITTIMEN TARKASTUS- JA VARMISTUSTEHTÄVÄT

	2007	2008	2009	2010	2011
Automaattisen paloilmoittimen tarkastus tai varmistus	21 266	20 056	19 374	22 306	21 382
Palovaroittimen tarkastus tai varmistus	1 840	1 833	2 171	2 988	2 380

AUTOMAATTISEN PALOILMOITUKSEN SYY

	2007	2008	2009	2010	2011
Huolimattomuus kiinteistön korjaus-, asennus- tai huoltotyössä	2 523	2 530	2 217	2 393	2 439
Pakokaasu	205	186	178	206	194
Tupakointi	370	327	306	275	285
Ruuan valmistus	2 751	3 042	2 970	3 147	3 378
Muu savu tai pöly	3 470	3 069	2 802	2 965	2 700
Korkea tilapäinen lämpötila	413	363	358	460	423
Tulipalo	-	205	206	208	259
Kosteus tai vesi	2 023	1 808	1 786	2 331	2 126
Ilmaisinvika paloilmoitin- tai sammutuslaitteistossa	797	611	649	684	612
Sprinklerilaitteiston vikaantuminen	1 035	983	952	1 151	1 058
Muu laitteiston vikaantuminen	444	408	462	502	464
Ylijännite	322	197	189	310	355
Isku ilmaisimeen	194	274	236	299	286
Erehdys tai väärä käyttö	558	596	605	726	651
Ilkivaltainen käyttö	436	447	479	446	441
Muu syy tai syy tuntematon	5 674	5 153	5 090	6 421	5 591

MUUT TARKASTUS- JA VARMISTUSTEHTÄVÄT

	2007	2008	2009	2010	2011
Savuhavainto	3 940	3 830	3 369	3 812	3 789
Öljyhavainto	508	539	564	553	545
Kaasuhavainto	143	121	150	164	133
Kemikaalihavainto	106	72	103	106	115
Erehdys	435	471	470	529	502
Ilkivalta	147	159	143	156	144
Lento-onnettomuusvaara	91	116	86	128	90
Muu syy	2 937	3 062	3 029	3437	3 505

5 ONNETTOMUUSVAHINGOT

KUOLLEET

	2007	2008	2009	2010	2011
Rakennuspalo	78	111	98	75	56
Maastopalo	1	0	1	1	0
Liikennevälinepalo	4	4	7	5	4
Muu tulipalo	1	3	3	1	4
Liikenneonnettomuus	383	323	270	286	277
Öljyvahinko	1	0	0	0	0
Vaarallisten aineiden onnettomuus	0	1	0	0	0
Luonnononnettomuus	0	0	0	0	-
Räjähdykset, räjähdysvaara	1	1	0	2	0
Sortuma, sortumavaara	0	0	1	0	0
Paloilmoittimen, -varoittimen tarkastus tai varmistus	0	0	0	1	1
Muu tarkastus tai varmistus	6	5	8	9	3
Ihmisen pelastaminen	154	128	124	150	138
Eläimen pelastaminen	0	0	0	0	0
Muu pelastustehtävä	10	-	-	-	-
Vahingontorjunta	1	0	0	1	2
Avunanto	45	53	41	58	42
Virka-apu	59	56	59	47	48
Yhteensä	744	685	612	641	588

LOUKKAANTUNEET

	2007	2008	2009	2010	2011
Rakennuspalo	487	491	659	570	457
Maastopalo	7	4	4	6	10
Liikennevälinepalo	33	122	25	29	23
Muu tulipalo	37	44	10	13	15
Liikenneonnettomuus	9 161	9 612	8 878	8 032	8 078
Öljyvahinko	3	8	12	9	7
Vaarallisten aineiden onnettomuus	43	40	10	27	24
Luonnononnettomuus	0	2	4	46	-
Räjähdys, räjähdysvaara	3	3	10	11	10
Sortuma, sortumavaara	0	0	1	11	3
Paloilmoittimen, -varoittimen tarkastus tai varmistus	27	26	15	6	20
Muu tarkastus tai varmistus	31	68	35	41	49
Ihmisen pelastaminen	544	528	423	402	407
Eläimen pelastaminen	1	0	5	3	1
Muu pelastustehtävä	29	-	-	-	-
Vahingontorjunta	24	30	16	22	25
Avunanto	143	181	145	163	168
Virka-apu	34	39	32	62	56
Yhteensä	10 590	11 198	10 284	9 473	9 383

PALOKUOLEMAT

	2007 ³	2008 ³	2009 ³	2010 ³	2011
Palokuolleet	91	108	112	90	66
Tapaturmainen kuolinsyy	76	88	89	79	55
Ei-tapaturmainen kuolinsyy	15	20	23	11	11
Kuolleet miljoonaa asukasta kohti	17	20	21	17	12

PALOKUOLEMAT SUKUPUOLEN JA IÄN MUKAAN³

Ikä	2007		2008		2009		2010	
	M	N	M	N	M	N	M	N
Alle 10-vuotiaat	0	0	0	0	2	0	0	1
10–19	3	1	1	0	4	2	1	0
20–29	2	3	3	2	1	1	4	1
30–39	4	1	8	1	8	0	2	0
40–49	14	1	14	3	13	0	10	7
50–59	16	5	17	7	20	9	12	4
60–69	18	6	25	8	27	3	19	5
70–79	9	3	7	5	8	4	8	6
80–89	1	4	2	4	5	3	4	6
Yli 89-vuotiaat	0	0	1	0	0	2	0	0
Yhteensä	67	24	78	30	88	24	60	30

Lähde: ³Tilastokeskus.

PALOKUOLEMAT RAKENNUSTYYPIN MUKAAN

	2007	2008	2009	2010	2011
Asuinrakennus	60	90	90	63	50
Pientalo	39	53	60	39	28
Rivitalo	4	9	11	6	3
Kerrostalo	17	28	19	18	19
Vapaa-ajan asuinrakennus	7	3	3	6	5
Hoitoalan rakennus	1	1	1	0	1
Muu rakennus	7	5	3	3	2

PALVAROITTIMEN TOIMINTA KUOLINPALOISSA (%)

	2007	2008	2009	2010	2011
Palvaroitin toimi	24	27	18	35	20
Palvaroitin ei toiminut	6	8	14	5	11
Palvaroitin toiminnasta ei tietoa	24	19	41	24	42
Ei palvaroitinta	45	46	27	35	27

YHTEENLASKETUT PALON AIHEUTTAMAT OMAISUUSVAHINGOT* TULIPALOISSA

	2007	2008	2009	2010	2011
Kerrosala asuinrakennuspaloissa (m ²)	68 923	83 681	82 674	88 347	71 934
Rakennus- ja irtaimistovahinko rakennuspaloissa (milj. €)	188	188	131**	162**	131**
Rakennuspaloissa uhattuna ollut omaisuus (milj. €)	15 339	17 027	2 927**	6 800**	2 970**
Palanut maastoala (ha)	841	1 188	1 004	919	909
Palanut metsäala (ha)	576	830	576	519	589
Liikennevälinepalo (milj. €)	17	16	18	25	20
Muu tulipalo (milj. €)	9	19	7	6	6

KESKIMÄÄRÄISET PALON AIHEUTTAMAT OMAISUUSVAHINGOT* TULIPALOISSA

	2007	2008	2009	2010	2011
Palanut kerrosala asuinrakennuspaloissa (m ²)	35	36	23	25	22
Rakennus- ja irtaimistovahinko rakennuspaloissa (€)	46 224	41 886	20 828**	25 528**	21 492**
Palanut maastoala (ha)	0,29	0,37	0,35	0,30	0,32
Palanut metsäala (ha)	0,48	0,57	0,46	0,37	0,47
Liikennevälinepalo (€)	6 754	6 633	7 168	9 923	8 008
Muu tulipalo (€)	1 776	4 072	1 869	1 793	1 808

*Rakennuspalojen euromääräinen arvio perustuu Haahtela-hintaindeksiin käyttöön. (Haahtela-kehitys Oy).

**2009 alkaen laskentatapa tarkentunut.

6 TOIMINTAVALMIUS

PALOKUNNAN KESKIMÄÄRÄINEN TOIMINTAVALMIUSAIKA (MINUUTTIA) VAHVUUDELLA 1+3 KIIREELLISISSÄ TEHTÄVISSÄ*

	2007	2008	2009	2010	2011
Riskialue I	7:16	6:25	5:59	5:58	5:55
Riskialue II	7:43	7:08	6:59	7:06	7:07
Riskialue III	9:33	9:27	9:00	9:19	9:18
Riskialue IV	14:13	14:18	14:14	14:34	14:34

TAVOITEAJASSA VAHVUUDELLA 1+3 SAAVUTETTUIEN KOHTEIDEN OSUUDET KIIREELLISISSÄ TEHTÄVISSÄ* (%)

	2007	2008	2009	2010	2011
Riskialue I (6 min.)	53	59	62	62	62
Riskialue II (10 min.)	82	87	88	87	87
Riskialue III (20 min.)	95	96	98	97	97
Riskialue IV (ei tavoiteaikaa)					

*Kiireelliset tehtävät = tulipalot, liikenneonnettomuus, vaarallisten aineiden onnettomuus, räjähdys tai räjähdysvaara, sortuma tai sortumavaara ja ihmisen pelastaminen.

TEHTÄVÄT, JOISSA VAHVUUS 1+3 TÄYTTYI (%)

	2007	2008	2009	2010	2011
Rakennuspalo	96	96	95	96	96
Maastopalo	89	93	91	91	92
Liikennevälinepalo	91	91	90	91	91
Muu tulipalo	88	92	91	91	92
Liikenneonnettomuus	90	91	92	92	93
Vaarallisten aineiden onnettomuus	90	94	96	90	95
Räjähdykset, räjähdysvaara	91	96	100	100	88
Sortuma, sortumavaara	75	94	100	92	86
Ihmisen pelastaminen	85	84	84	84	84

PELASTUSTOIMINNAN HENKILÖVAHVUUS KOHTEESSA KESKIMÄÄRIN

	2007	2008	2009	2010	2011
Rakennuspalo	16	16	12	12	12
Maastopalo	9	10	8	8	8
Liikennevälinepalo	6	7	6	6	6
Muu tulipalo	7	7	6	5	5
Liikenneonnettomuus	7	7	6	6	6
Vaarallisten aineiden onnettomuus	9	8	8	8	8
Räjähdykset, räjähdysvaara	11	11	9	11	10
Sortuma, sortumavaara	7	11	8	9	8
Ihmisen pelastaminen	7	7	6	5	5
Kaikki hälytystehtävät	6	6	5	5	5